



**Ems -**

**Überführung**

**18./19. 9. 2024**



In der vergangenen Woche bildete die „Disney Treasure“ die Kulisse für das NOR 2 Papenburg Festival. FOTO: CHRISTOPH ASSIES

Wann verlässt das Kreuzfahrtschiff „Disney Treasure“ die Meyer Werft in Papenburg? Die Wasserstraßen- und Schifffahrtsverwaltung hat einen Termin für den 18. September veröffentlicht. Was sagt die Werft?



Noch liegt die „Disney Treasure“ im Hafener Meyer Werft, das könnte sich nächste Woche ändern.

Bild: Frank Loger

Das neueste Kreuzfahrtschiff der Meyer Werft, die „Disney Treasure“, wird nächste Woche zur Überführung in die Nordsee vorbereitet. Das Emssperrwerk wird dafür ab Dienstagmittag geschlossen.



Mit der Überführung über die Ems rückt die Ablieferung der „Disney Treasure“ näher. Sie ist das zweite Schiff der sogenannten „Wish-Class“. Ende des Jahres unternimmt sie ihre erste Kreuzfahrt in die Karibik. FOTO: LARS SCHRÖER

Mit der „Disney Treasure“ verlässt am Mittwoch, 18. September 2024, das neueste Kreuzfahrtschiff die Meyer Werft in Papenburg. Wir begleiten das Manöver in Richtung Nordsee im Liveticker.

Presse



## Deutschland.Nordsee.Unterems , Sperrungen wegen Überführung eines Werftschiffes

aktuell veröffentlicht:

ja

Karte(n):

1150

Geografische Angabe in:

WGS 84

Geografische Lage:

Emssperrwerk bis Papenburg

Gültig von:

11.09.2024

Gültig bis (einschl.):

25.09.2024

## Angaben:

Für den 18.09.2024 ist die Überführung des außergewöhnlich großen Werftschiffes „DISNEY TREASURE“ auf der Seeschiffahrtsstraße Ems von Papenburg nach See geplant. Zum Zwecke der Schiffsüberführung wird der Wasserstand zwischen Papenburg und Gandersum mit Hilfe des Emssperrwerks bei Gandersum angestaut.

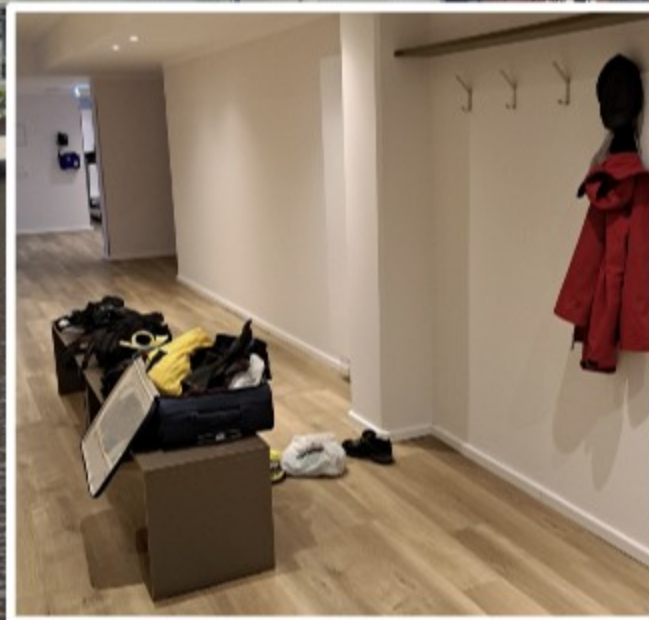
Im Rahmen der Überführung wird es auf der Seeschiffahrtsstraße Ems zu den folgenden Behinderungen für die Schifffahrt kommen:

**1. Sperrungen:****1.1 Emssperrwerk**

Das Emssperrwerk wird zum Zwecke des Aufstaus am 17.09.2024 um ca. 12:30 Uhr vollständig geschlossen. Die Aufhebung des Staus wird voraussichtlich am 19.09.2024 um ca. 02:00 Uhr abgeschlossen sein. Nach Ende der Stauzeit und ggfs. Passage des Werftschiffes wird die Sperrwerksdurchfahrt für die Schifffahrt wieder freigegeben. Es ergeben sich voraussichtlich daher folgende Sperrzeiten am Emssperrwerk



Hinfahrt



Fahrrad Vermietung



Emssperrwerk



gestaute Ems bei Leer



Vorbeifahrt



südlich von Weener











"Disney Treasure"

in voller Grösse



Vorbeifahrt



nördlich von Weener





Jann-Berghaus-Brücke Leer



Petkumer Münte



18°C



18°C



12:30 18°C



**DISNEY TREASURE  
EMSÜBERFÜHRUNG**

2:10:13



18°C



Emden

Hannover



München



St. Margrethen

Überschreiten der Gleise verboten  
Défense de traverser les voies  
Vietato attraversare i binari  
Do not cross the railway lines