

# Fahrradprojekt Ostsee – Lustdorf

Dokumentation der Velotour vom 24. Mai bis 26. Juni 2023



**Hauptthemen der dreimonatigen Vorbereitungszeit:**



## Ausrüstung

- Velo – Rückspiegel, Reifendruckmesser
- Pflege- und Reparatursachen, Pumpe, Kettenöl
- Reisegepäck – Sacoche, Lenkertasche, Rucksack, Fotoapparat



## Bekleidung

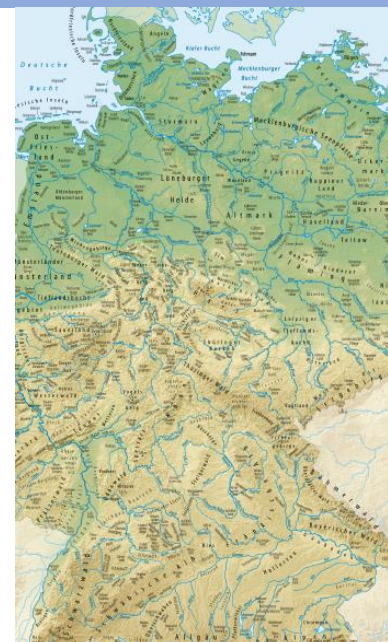
- Velobekleidung für alle Wetterbedingungen (Trikots, Regenhosen, Gamaschen, ...)
- Ersatzkleider, Waschmittel
- Kleider und Schuhe für das Abendprogramm
- Packliste



Rucksack	Velotasche am Lenker	direkt auf Velo
Portemonnaie, Ausweise (inkl. JH), Kopfhörer persönliches Handy Schreibzeug/Büchlein Notfallset mit Medis, Zückerlölse im Reizverschlussfach: • Brillentüchlein • Visitenkarten	Velohandschuhe (Handschuhe), Navi-Handy Sonnenbrille, Schirmmütze, Halstuch (Buff), Tempo Zahlenschloss, Raucherware, Lippenpomade im Reizverschlussfach: • 2 kleine Ersatz-Akkus • Sackmesser • Metall-Wermlaufsatz • Kaugummi, Brillentüchlein	Garmin 700 Trinkflasche Rücklicht (aufgeladen) Routenübersicht
Sacoche links	Sacoche rechts (gelb markiert)	
im Seitenfach: • Umhängeschloss • Reserve Plastiksäcke (u.a. für Wäsche, Belege, ...) Esswaren-Sack (SBB) • Männer Dose mit Dörrfrüchten • 2 Beutel Riegel, Ragusa... • <small>Strom-Gel</small>	mitp-Sack Ersatzkleider: • Unterwäsche • T-Shirt, Gnägli • Nautischer, Socken Sirupflasche Postsaek: • Kleider-Steinraum mit Duct...	im Seitenfach: • Ladegerät Delock • Handy-Ladegerät mit Kabel • Garmin Ersatzakkus Postsaek (Regensachen): • Regenhosen, Gamaschen • Helmüberzug, (Kopfüberzug) • <small>Reiseversicherung</small>
		Plastiksaek VeloPlus • Schuhe • Socken Elektronik-Tasche: • kleines Fach: Memory SticK, USB-SD Adapter SD Speicherkarte, Kabel Garmin, Kabel Sony/Rücklichter

## Routenplanung

- Was ist die für mich optimale Route, welche meinen Interessen und Vorlieben Rechnung trägt?
- Kartenstudium, insbesondere Geographie (Gebirge, Flüsse) sowie Arten der verschiedenen Strassen resp. Radwege
- Besonderheiten der Landschaften, interessante Städte
- Festlegung der einzelnen Etappen

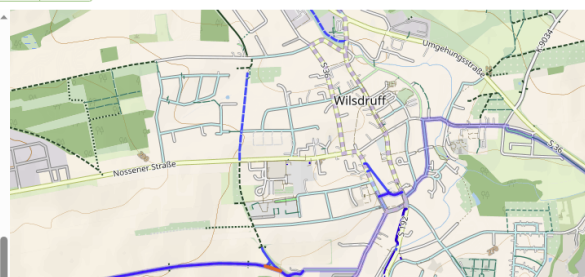


OpenStreetMap

Bearbeiten Chronik Export

### Tags

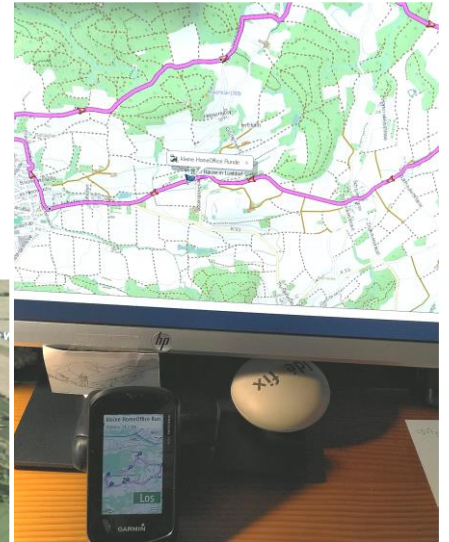
bicycle	designated
foot	designated
gauge	750
highway	path
lit	no
name	ehem. Schmalspurbahn Freital-Potschappel- Nossen
railway	abandoned





## Navigation

- Welche Technik verwende ich für die Navigation?  
Die Verwendung von Landkarten ist für ein solches Vorhaben nicht möglich.
- Welche Hilfsmittel (Planungssoftware, Navigationsgeräte, Tourbegleiter) setze ich für die Navigation ein?
- Routenkontrolle mit Google Earth



siehe auch Foto auf Seite 15

## Training

- Testfahrten unter verschiedenen Wetterbedingungen
- Fahren mit Navigationsgerät, spontane Routenänderungen
- Was sind sinnvolle Distanzen und Höhenmeter für die Tagesetappen?



# Das Resultat der Vorbereitungen – der definitive Etappenplan

E#	Tag	Datum	EKbez	Bezeichnung	km	hm	G-Dist	Übernachtung
#1	Mittwoch	24.05.2023	E01	Hamburg-Ratzeburg	120	805	120	Ratzeburg, 24.5. - 25.5.
#2	Donnerstag	25.05.2023	E02	Ratzeburg-Wismar	98	755	218	Wismar, 25.5. - 26.5.
#3	Freitag	26.05.2023	E03	Wismar-Warnemünde	80	527	298	Warnemünde, 26.5. - 27.5.
#4	Samstag	27.05.2023	E04ab	Warnemünde-Endler	93	492	391	F-Wohnung, 28.5. - 3.6.
#1	Samstag	03.06.2023	E11	Endler-Greifswald	67	359	67	Greifswald, 3.6. - 4.6.
#2	Sonntag	04.06.2023	E12	Greifswald-Neubrandenburg	84	462	151	Neubrandenburg, 4.-5.6.
#3	Montag	05.06.2023	E13	Neubrandenburg-Wittstock/Dosse	87	787	238	Wittstock/Dosse, 5.-6.6.
#4	Dienstag	06.06.2023	E14	Wittstock/Dosse-Havelberg	67	367	305	Havelberg, 6.-7.6.
#5	Mittwoch	07.06.2023	E15abc/R1	Havelberg-Magdeburg	127	608	432	Magdeburg, 7.-9.6.
#6	Freitag	09.06.2023	E16	Magdeburg-Wittenberg	106	623	538	Wittenberg, 9.-10.6.
#7	Samstag	10.06.2023	E17/R2	Wittenberg-Leipzig	89	492	627	Leipzig, 10.-12.6.
#8	Montag	12.06.2023	E18	Leipzig-Riesa	84	574	711	Riesa, 12.-13.6.
#9	Dienstag	13.06.2023	E19	Riesa-Dresden	58	421	769	Dresden, 13.-14.6.
#10	Mittwoch	14.06.2023	E20/R3	Dresden-Chemnitz	85	1200	854	Chemnitz, 14.-16.6.
#11	Freitag	16.06.2023	E21	Chemnitz-Hof	129	2013	983	Hof, 16.-17.6.
#12	Samstag	17.06.2023	E22	Hof-Bayreuth	65	884	1048	Bayreuth, 17.-18.6.
#13	Sonntag	18.06.2023	E23/R4	Bayreuth-Pommelsbrunn	75	1057	1123	privat bei Sebastian
#14	Dienstag	20.06.2023	E24	Pommelsbrunn-Nürnberg	49	424	1172	Nürnberg, 20.-21.6.
#15	Mittwoch	21.06.2023	E25	Nürnberg-Kelheim	109	736	1281	Kelheim, 21.-22.6.
#16	Donnerstag	22.06.2023	E26/R5	Kelheim-Ingolstadt	57	484	1338	Ingolstadt, 22.-24.6.
#17	Samstag	24.06.2023	E27	Ingolstadt-Dillingen	91	673	1429	Dillingen, 24.-25.6.
#18	Sonntag	25.06.2023	E28	Dillingen-Biberach	97	669	1526	Biberach a.d. Riß, 25.-26.6.
#19	Montag	26.06.2023	E29ab	Biberach-Lustdorf	111	1312	1637	

## Die Tourenbegleiter-Pläne für alle Etappen:

The image displays two columns of detailed tour leader plans. Each plan lists dates, locations, and specific activities for a particular guide. For example, Antje Müller's plan includes stops like Teufelsbrücke, Elbphilharmonie, and Dove Elbe Mündung. Familie Endler's plan includes stops like Brücke Knieperteich, Rügendamm, and Reinberg. The plans are organized by stage and date, providing a comprehensive overview of the tour's itinerary for each guide.

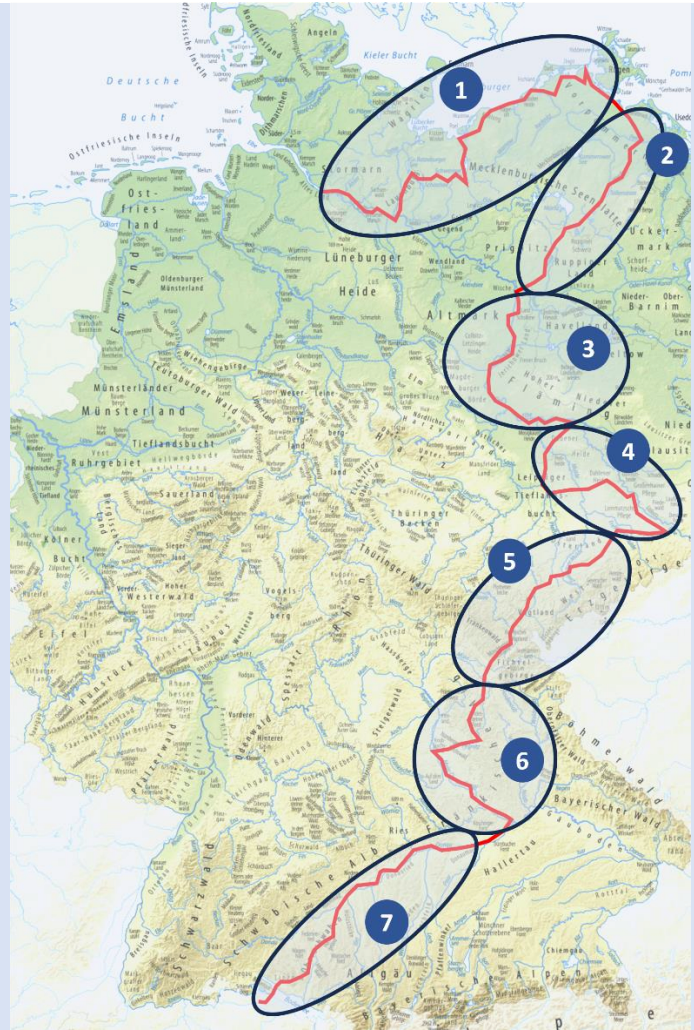
## Reservierung im EC Zürich-Hamburg

The screenshot shows a reservation interface for an SBB CFF FFS train. It displays the route from Zürich to Hamburg, with departure on 22.05.2023 at 10:59 and arrival on 21.14. The reservation is for 01 person, 01 seat, and 1 window. The price is shown as CHF \*\*\*\*\*5.00. The interface includes fields for passenger details, contact information, and a confirmation button.



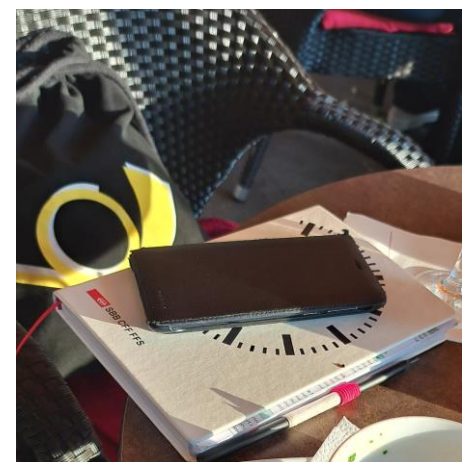
## Die Umsetzung des Projektes

- 1 Hamburg – Ostsee**  
(E01, E02, E03, E04, E11)
- 2 Vorpommern, Mecklenburgische Seenplatte, Prignitz**  
(E12, E13, E14)
- 3 Altmark, Elbe**  
(E15, E16)
- 4 Leipziger Tieflandsbucht, sächsische Weinstrasse**  
(E17, E18, E19, E20)
- 5 Erzgebirge, Vogtland, Fichtelgebirge**  
(E21, E22)
- 6 Fränkische Schweiz, Pegnitz, Main-Donau-Kanal**  
(E23, E24, E25)
- 7 Donau, Oberschwaben, Bodensee**  
(E26, E27, E28, E29)

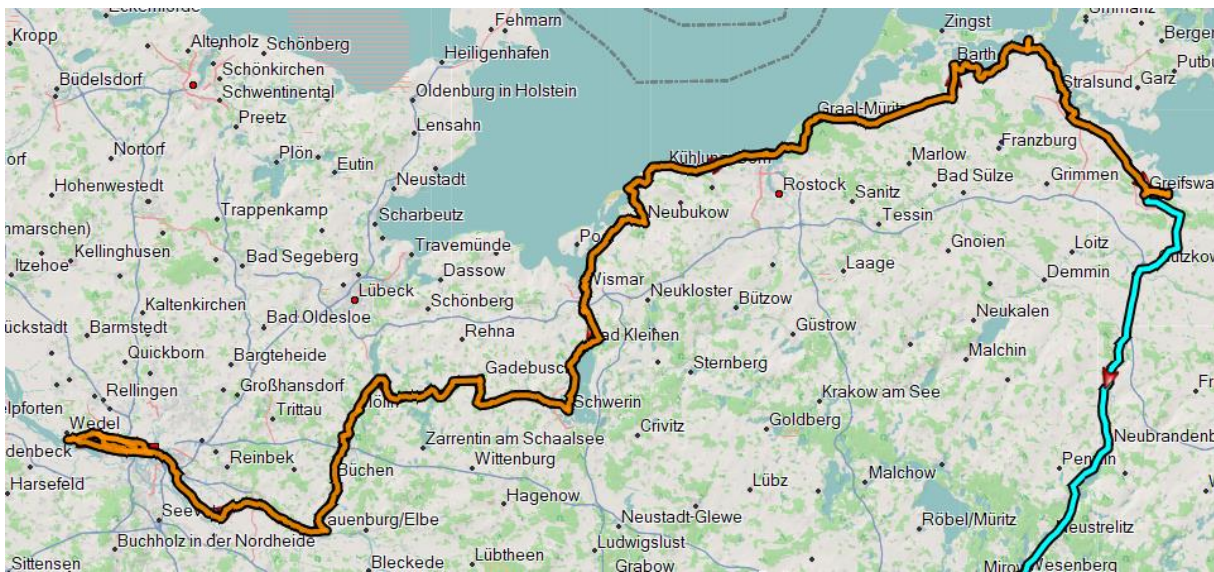


### Wichtige Utensilien:

Das Tagebuch, das alte Handy mit der digitalen Deutschlandkarte sowie mein Mutmacher auf der Lenkertasche.





**Bundesländer:**

- Hamburg
- Schleswig-Holstein
- Mecklenburg-Vorpommern

- Hamburger Marschland
- Naturschutzgebiet Hohes Elbufer
- Elbe-Lübeck-Kanal
- Schweriner Innen-/Aussensee
- Mecklenburger Bucht
- Nationalpark Vorpommersche Boddenlandschaft
- Greifswalder Bodden

- Hamburg
- Ratzeburg
- Schwerin
- Wismar
- Warnemünde
- Stralsund
- Greifswald



Schiffsbegrüßungsstation (Willkomm Höft)  
in Wedel bei Hamburg



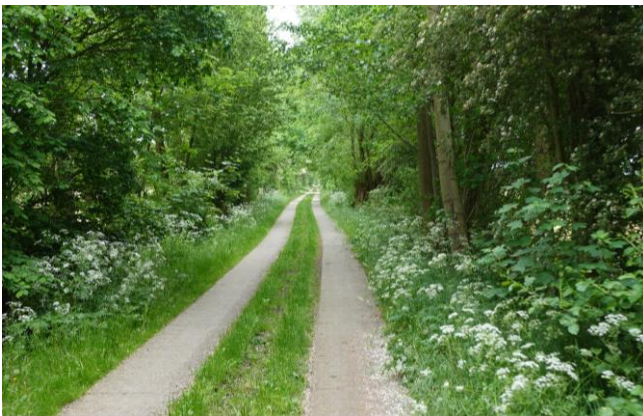




Start in Hamburg



Wasserkunst Kaltehofe – Industriedenkmal  
Trinkwasser Filtrationswerk für Hamburg



Radweg auf dem Trasse der ehemaligen Hamburger Marschbahn



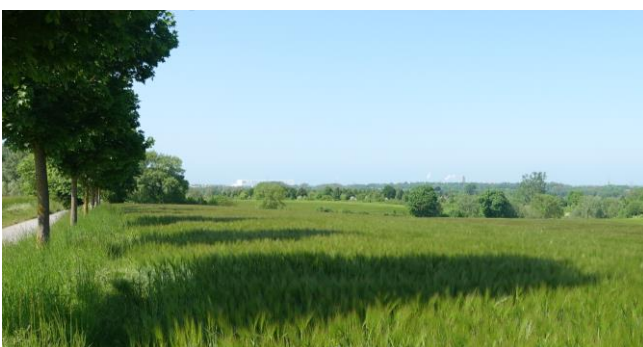
anspruchsvoller Elbradweg  
durch das Naturschutzgebiet Hohes Elbufer



Wo ist der Radweg am Elbe-Lübeck-Kanal?



am Ratzeburger See



vor Wismar: die Ostsee ist in Sicht



Betonschiff vor Redentin





direkt an der Ostsee bei Rerik



Hotel Neptun  
in Warnemünde



Hafeneinfahrt bei Warnemünde



Barther Bodden bei Dabitz



Kopfsteinpflaster vor Greifswald



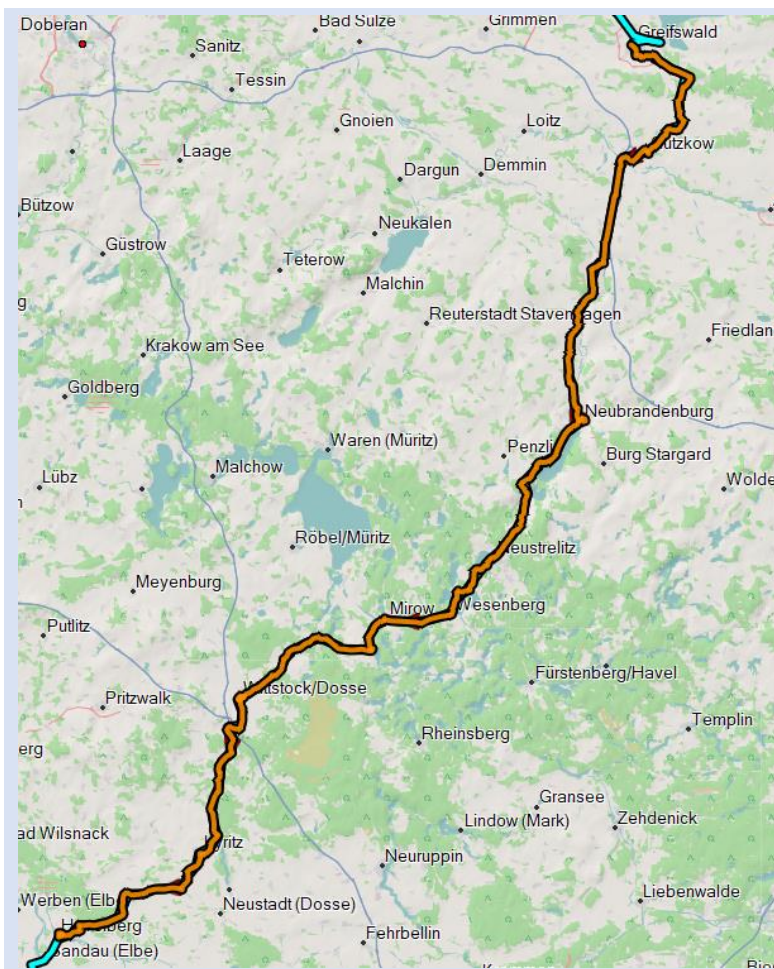
Klosterruine Eldena



2

## Vorpommern, Mecklenburgische Seenplatte, Prignitz

(E12, E13, E14)  
3 Etappen



### Bundesländer

- Mecklenburg-Vorpommern
  - Brandenburg
  - Sachsen-Anhalt
- 
- Unteres Peenetal
  - Tollensetal, Tollensesee
  - Mecklenburgische Seenplatte
  - Prignitz
- 
- Greifswald
  - Neubrandenburg
  - Mirow
  - Wittstock/Dosse
  - Kyritz
  - Havelberg



kaum befahrene Landstrassen bei Güstrow



typische Backstein-Scheune neben dem Schloss Wieck bei Güstrow



endlose Felder



Peenetalbrücke bei Jarmen, sie überquert das Naturschutzgebiet





Windpark im Tollensetal



Überraschung auf dem Tollensetalradweg -  
zu sandig, um fahren zu können!



Kirche Groß Teetzleben



Treptower Tor in Neubrandenburg



Boothäuser am Tollensesee



Wiek Häuser in Neubrandenburg





Tollensesee



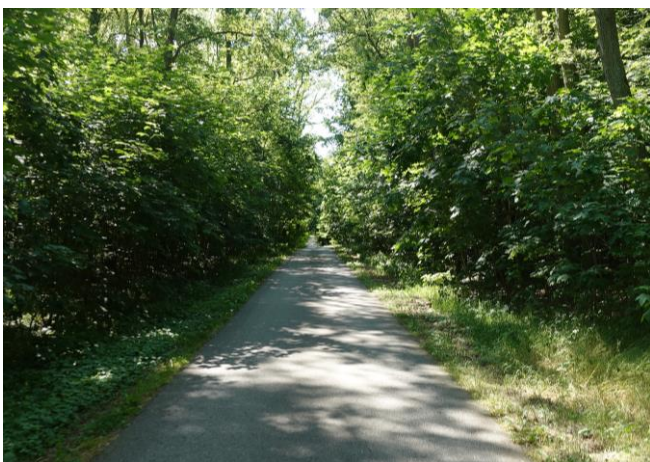
Kammerkanal, zwischen Zierker- und Woblitzsee



Rathaus in Wittstock/Dosse



Betonplattenweg bei Papenbruch Ausbau



Radweg vor Kyritz – typisch für die Prignitz



Trainspotting bei Zernitz – an der Linie Hamburg-Berlin

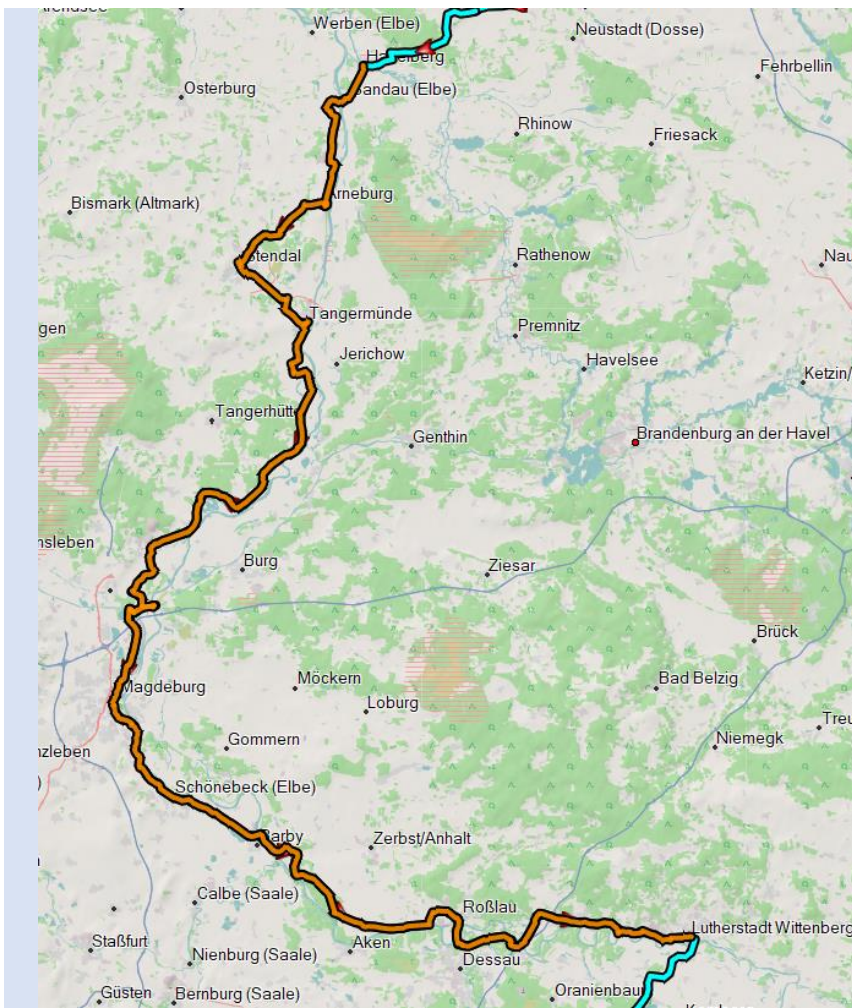


Havelberg – Dom St. Marien



bis vor 30 Jahren war dies die Durchgangsstraße durch Havelberg



**Bundesländer**

- Sachsen-Anhalt
- Altmark
  - Kalibergbau Zielitz
  - Wasserkreuz Magdeburg
  - Naturpark Fläming
  - Biosphärenreservat Mittel Elbe
  - Gartenreich Dessau-Wörlitz
- Havelberg
  - Arneburg
  - Stendal
  - Tangermünde
  - Magdeburg
  - Barby
  - Rosslau
  - Coswig
  - Wittenberg



Elbfähre Sandau



Die Elbe



Fabrikanlage Zellstoff Stendal GmbH bei Arneburg



Gänselieselbrunnen in Arneburg





Uenglinger Tor in Stendal



Neustädter Tor in Tangermünde



Grete Minde (Novelle von Theodor Fontane)



Tangermünde



Elbe Naturschutzgebiet

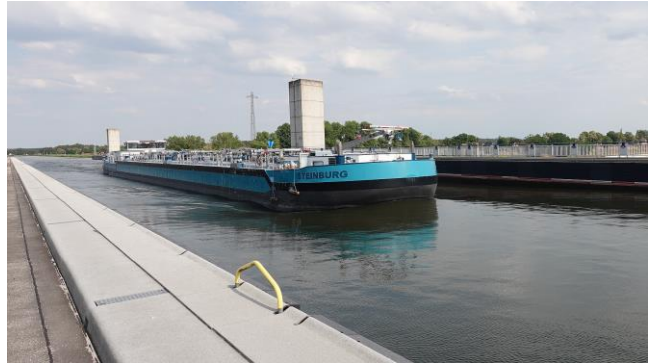


Kalimandscharo – Kaliwerk bei Zielitz





Wasserkreuz Magdeburg



Mittellandkanal über der Elbe



Gewitterstimmung in Magdeburg



Brücke der «Kanonenbahn» bei Barby



ehem. Lustschloss Friederikenberg,  
mitten im Wald nach Steckby



Burgtor am Sieglitzer Berg, Teil des  
Gartenreiches Dessau-Wörlitz

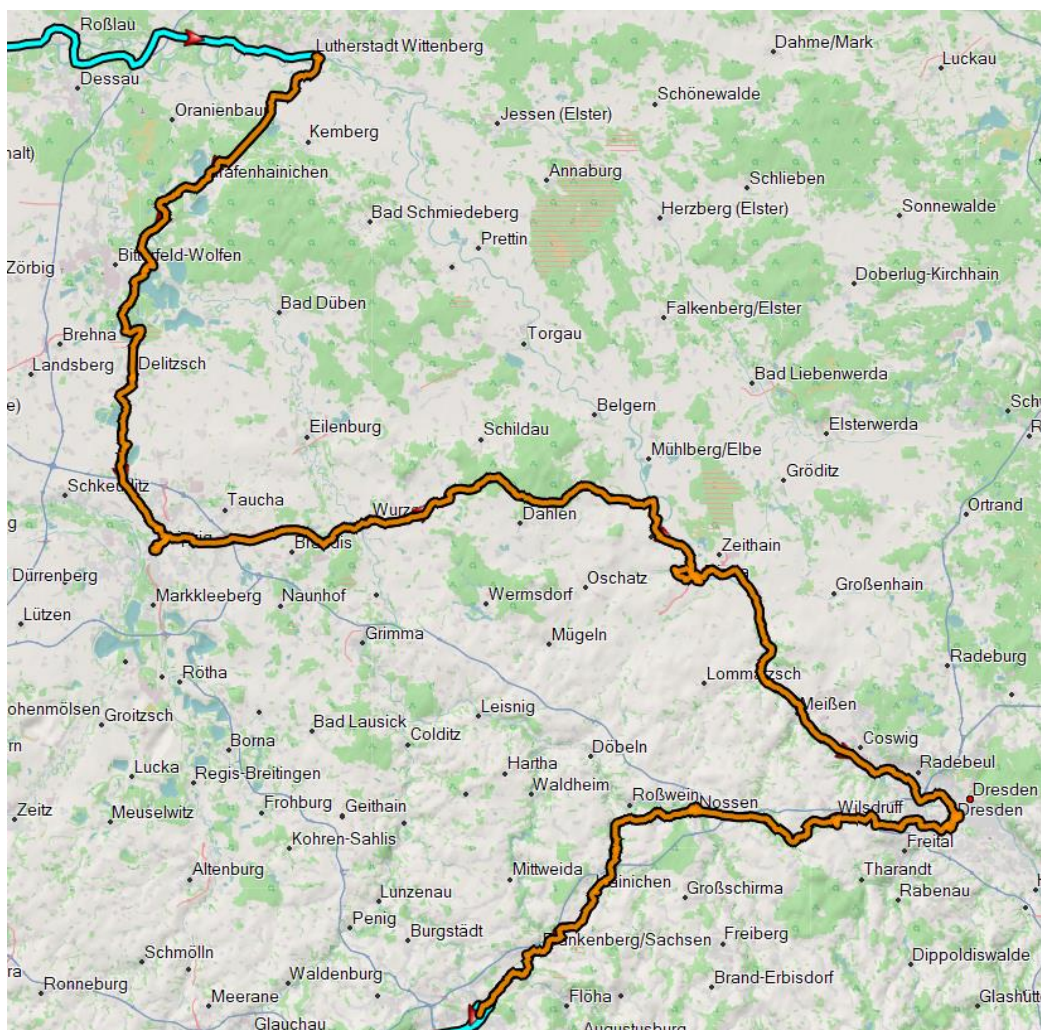


Luthers Thesentür



Schlosskirche Wittenberg

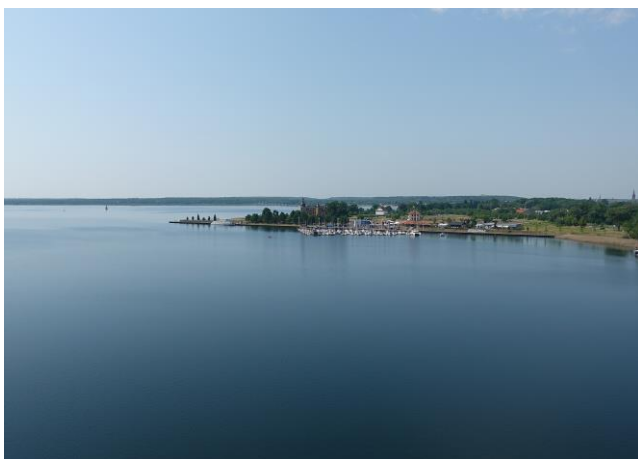


**Bundesländer**

- Sachsen-Anhalt
- Sachsen

- Mulde, Dübener Heide
- Bitterfelder Bergbaurevier
- Leipziger Tieflandsbucht
- Dahleener Heide
- Sächsische Weinstrasse
- Freiburger Mulde

- Wittenberg
- Bitterfeld-Wolfen
- Leipzig
- Wurzen
- Riesa
- Dresden
- Chemnitz



Goitzscheseesee im ehemaligen Bitterfelder Bergbaurevier,  
Blick vom Pegelturm



Neuhausersee vor Delitzsch





Gewandhaus Leipzig



altes Rathaus in Leipzig



Promenaden Hauptbahnhof Leipzig



Ringlokschuppen beim ehem. Bayerischen Bahnhof



Brücke über die Mulde vor Wurzen



vor Kühnitzsch, Blick zurück auf Wurzen



Riesa, Ortsteil Gröba - Donauhafen



ein wiedereröffneter VEB – die erfolgreiche Teigwarenfabrik Riesa



auch in Gröba sind viele volkseigene Betriebe (VEB) nach der Wende geschlossen worden





Meissen an der sächsischen Weinstraße



Dresden, Trinitatiskirche, Residenz, Hausmannsturm



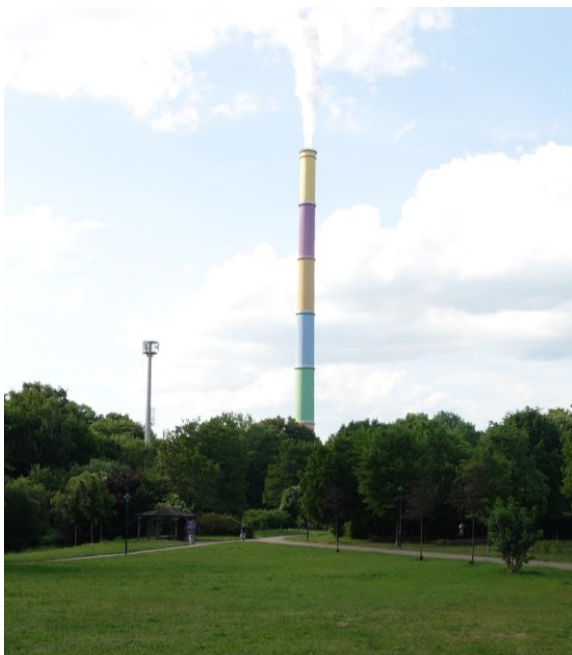
Dresden



Hauptbahnhof Chemnitz



Die Kaßberg-Auffahrt in Chemnitz



Heizkraftwerk Chemnitz Nord

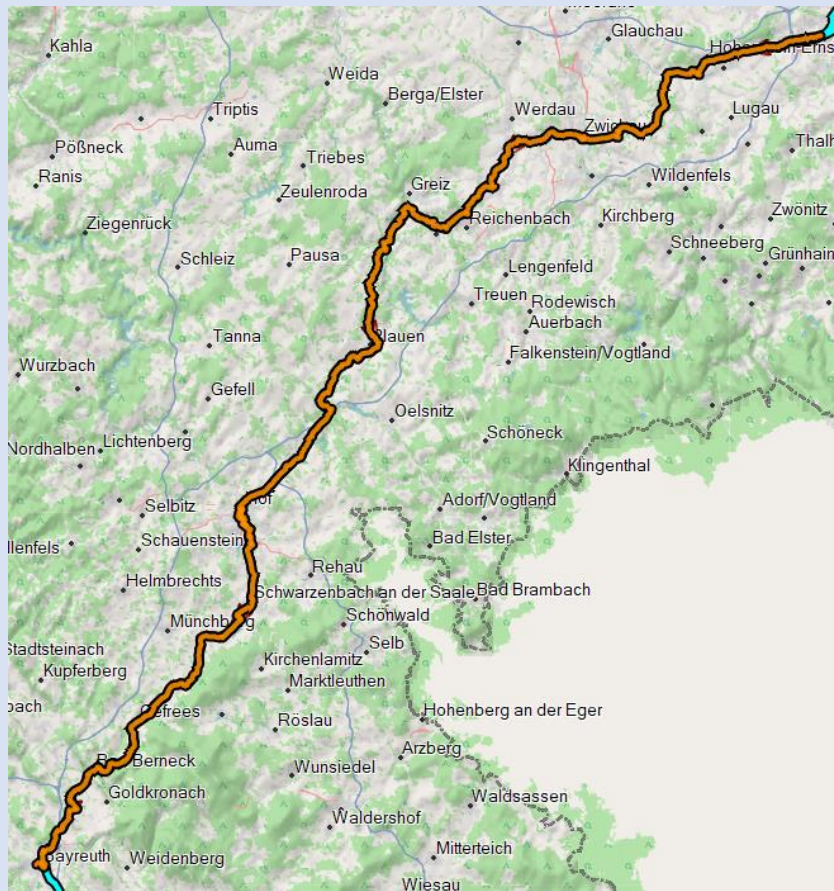


Schauplatz Eisenbahn, im ehemaligen Güterbahnhof Hilbersdorf



Fernwärmeverteilung in der ganzen Stadt



**Bundesländer**

- Sachsen
- Thüringen
- Bayern

- Erzgebirge
- Zwickauer Mulde
- Weisse Elster
- Saale
- Vogtland
- Fichtelgebirge
- Roter Main

- Chemnitz
- Zwickau
- Plauen
- Hof
- Bayreuth



Blick auf Hohenstein-Ernstthal



Völkerwanderung vom Bahnhof Hohenstein zum Sachsenring – heute ist Motorrad-WM!



Blick von der Albertshöhe bei Lichtenstein/Sachsen Richtung Zwickau





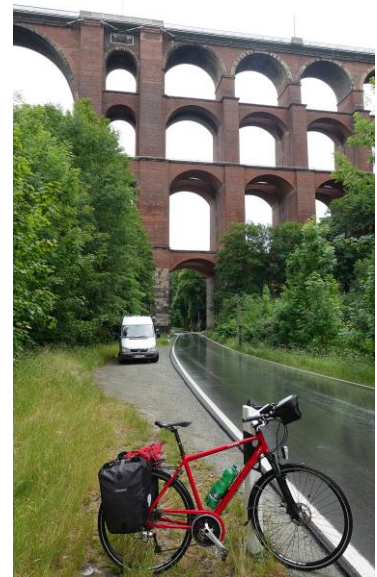
Theater in Zwickau



Robert Schumann Denkmal



Mylau, im Regen



Eisenbahnbrücke über das Göltzschtal







Blick Richtung Steinsdorf und Plauen



Autobahnbrücke bei Pirk



Saalebrücke bei Hof



Schwarzenbach an der Saale

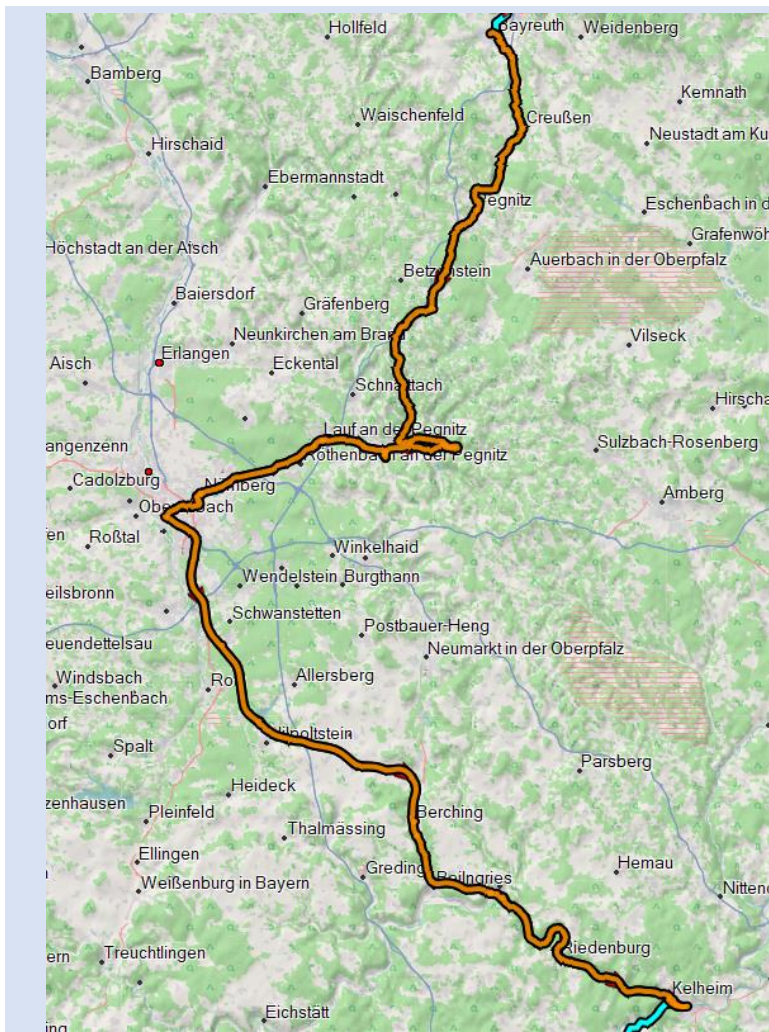


Förmitztalsperre bei Förbau



Fahrt durch das Fichtelgebirge, nach Gefrees



**Bundesländer**

- Bayern
- Fränkische Schweiz
- Veldensteiner Forst
- Pegnitz
- Main-Donau-Kanal
- Europäische Wasserscheide
- Bayreuth
- Pegnitz
- Pommelsbrunn
- Nürnberg
- Berching
- Kelheim



Blick zurück auf Bayreuth



Creußen, hinteres Tor



St. Bartholomäuskirche Pegnitz



Veldensteiner Forst





Fernmeldeturm Riegelstein, letzter Aufstieg vor der Schermshöhe



Abfahrt durch das Sittenbachtal



Pommelsbrunn



Typisches Haus in Ottensoos, das steile Dach diente zum Trocknen des Hopfens



Lauf an der Pegnitz



Schlayerturm in Nürnberg



DB Museum in Nürnberg



Abendstimmung am Main-Donau Kanal





Anlegestelle für die Flusskreuzfahrten



M-D-Kanalbrücke über die Schwarzach



Flussschifffahrt durch den M-D-Kanal



Schleuse Leerstetten



Schleusendurchfahrt Eckersmühlen

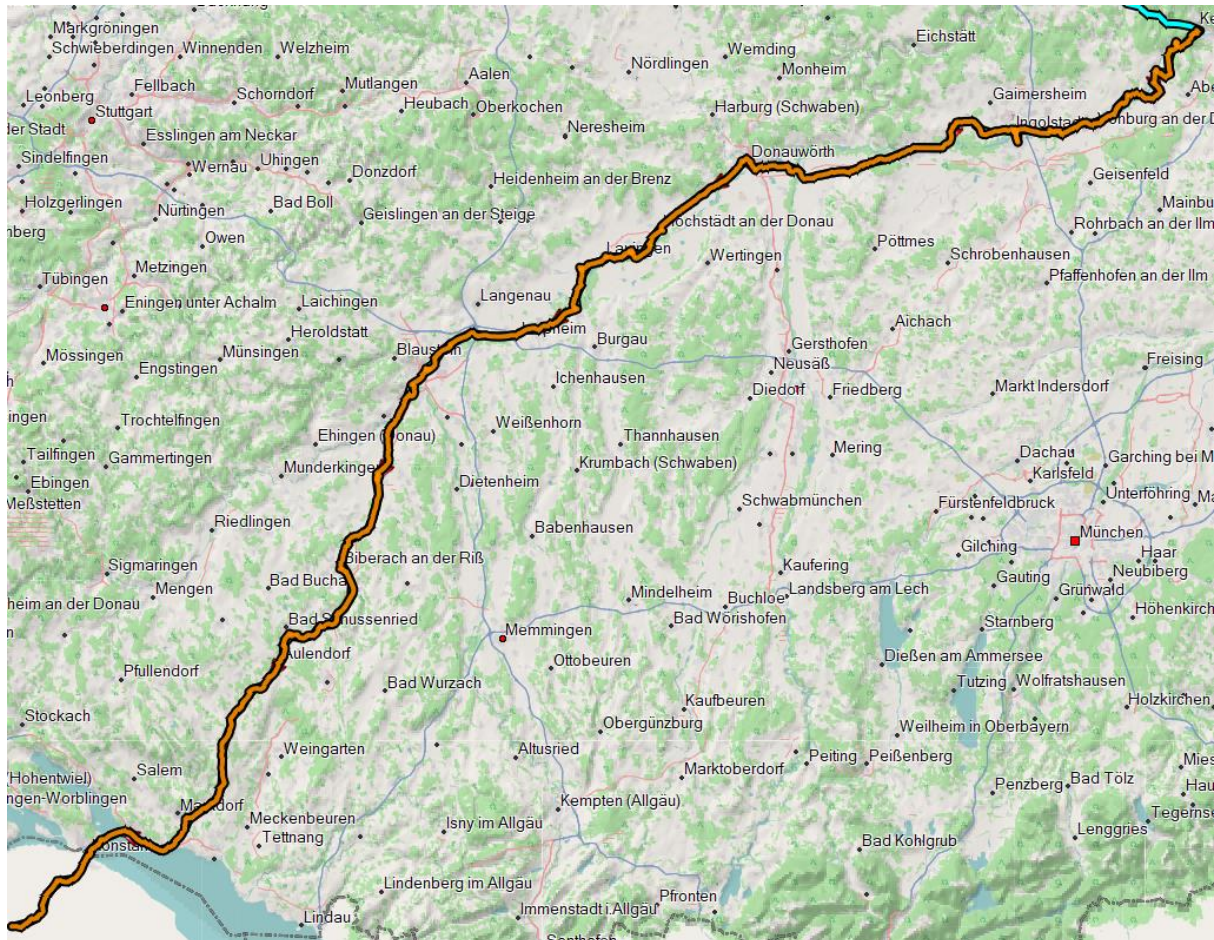


Europäische Wasserscheide



Zusammenfluss M-D-Kanal (Altmühl) und Donau



**Bundesländer**

- Bayern
- Baden-Württemberg

- Weltenburger Enge (Donaudurchbruch)
- Hallertau (Hopfenanbau), Donaumoos, Donauried
- Oberschwaben

- Kelheim
- Ingolstadt
- Neuburg a.d. Donau
- Donauwörth
- Dillingen
- Ulm
- Biberach a.d. Riß
- Konstanz



Donaudurchbruch,  
Blick vom Kloster Weltenneuburg



Hallertau,  
eines der grössten Anbauggebiete für Hopfen





Donaubrücke bei Marching



Kraftwerk Irsching bei Vohburg



Grosses Donautor Vohburg



Museum des Ersten Weltkrieges



Theater Ingolstadt



Schloss Neuburg – mit einer Ausstellung über Flämische Barockmalerei





Bölkow Bo 105 Kreisel in Donauwörth



Donauradweg vor Dillingen, mit grüner Donau



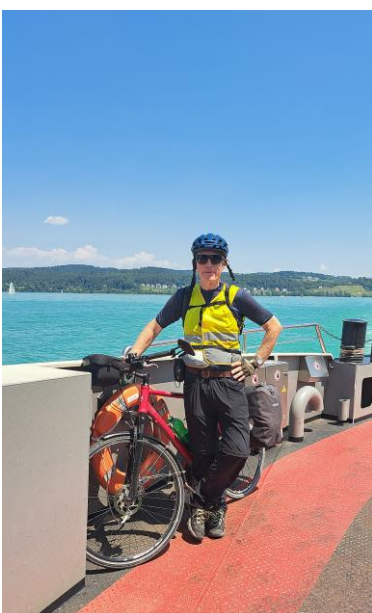
Schimmelturm in Lauingen



Unteresendorf, idealer Radweg für Eisenbahnbegeisterte



Riegelhaus in Winterstettenstadt



Autofähre Meersburg-Konstanz



Ziel erreicht, nach total 2227 km



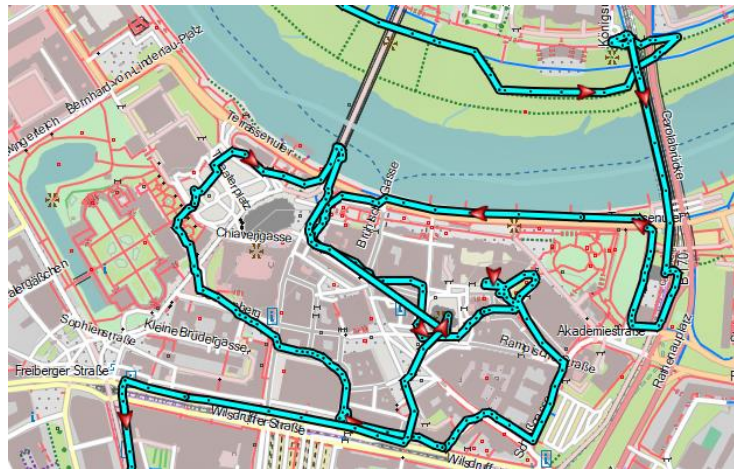


## Besonderheiten

Erstaunliche Präzision der Navi-Aufzeichnung: Hier ein Aufstieg vor Bärnreuth in der Nähe von Bad Berneck



Dank der Navi-Aufzeichnung sehe ich genau, wie und wann ich durch Dresden gefahren bin...



**Technisches Denkmal**  
**Kursächsischer Viertelmeilenstein**  
 Nr. 21 von 1727 an der Poststraße (Dresden –)  
 Nossen – Hainichen – Frankenberg – Chemnitz (Nachbildung: 2006)

**Kursächsische Postmeilensteine**

Postdistanz- säule    Viertel- meilenstein    Halb- meilenstein    Viertel- meilenstein    Ganz- meilenstein

500 Ruten  
 1000 Ruten = 1 Wegstunde  
 2000 Ruten = 2 Wegstunden = 1 Postmeile = 9,062 Kilometer

Kursächsische Längenmaße  
 Dresdner Rute: 1 Rute = 4,531 Meter  
 Postmeile (M.): 1 Postmeile = 9,062 Meter = 9,062 Kilometer  
 Wegstunde (ST): 1 Wegstunde = 4,531 Meter = 4,531 Kilometer

**1 Postmeile = 2 Stunden (St.) = 9,062 km**  
[www.kursaechsische-postmeilensaeulen.de](http://www.kursaechsische-postmeilensaeulen.de)



in Zwickau

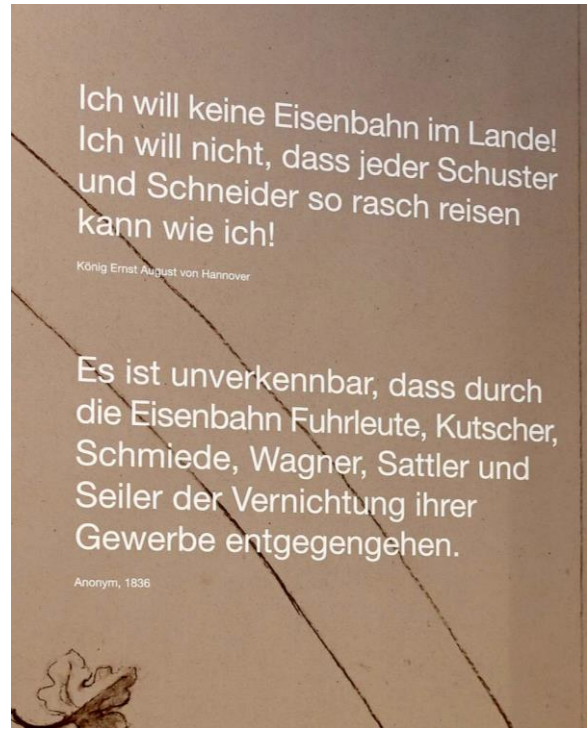


in Kaltofen





Spruch an der  
Pestalozzi Grundschule in Noßen



Zitate im DB-Museum  
in Nürnberg



Die Rückhaltebecken einer Sparschleuse,  
hier bei der Schleuse Hilpoltstein am Main-Donau-Kanal.





Es gibt in Deutschland auch Schrebergärten!



Die «Bhaltis» – allesamt schön leicht!



## Linksammlung

Altmark	<a href="https://de.wikipedia.org/wiki/Altmark">https://de.wikipedia.org/wiki/Altmark</a>
Biosphärenreservat Mittelbe	<a href="https://de.wikipedia.org/wiki/Biosph%C3%A4renreservat_Mittelbe">https://de.wikipedia.org/wiki/Biosph%C3%A4renreservat_Mittelbe</a>
Bitterfelder Bergbaurevier	<a href="https://de.wikipedia.org/wiki/Bitterfelder_Bergbaurevier">https://de.wikipedia.org/wiki/Bitterfelder_Bergbaurevier</a>
Dahlener Heide	<a href="https://de.wikipedia.org/wiki/Dahlener_Heide">https://de.wikipedia.org/wiki/Dahlener_Heide</a>
Dessau-Wörlitzer Gartenreich	<a href="https://de.wikipedia.org/wiki/Dessau-W%C3%B6rlitzer_Gartenreich">https://de.wikipedia.org/wiki/Dessau-W%C3%B6rlitzer_Gartenreich</a>
Donaudurchbruch	<a href="https://de.wikipedia.org/wiki/Donaudurchbruch_bei_Weltenburg">https://de.wikipedia.org/wiki/Donaudurchbruch_bei_Weltenburg</a>
Donaumoos	<a href="https://de.wikipedia.org/wiki/Altbayerisches_Donaumoos">https://de.wikipedia.org/wiki/Altbayerisches_Donaumoos</a>
Donauradweg	<a href="https://de.wikipedia.org/wiki/Donauradweg_(D6)">https://de.wikipedia.org/wiki/Donauradweg_(D6)</a>
Donauried	<a href="https://de.wikipedia.org/wiki/Donauried">https://de.wikipedia.org/wiki/Donauried</a>
Dübener Heide	<a href="https://de.wikipedia.org/wiki/D%C3%BCbener_Heide">https://de.wikipedia.org/wiki/D%C3%BCbener_Heide</a>
Elbe-Lübeck-Kanal	<a href="https://de.wikipedia.org/wiki/Elbe-L%C3%BCbeck-Kanal">https://de.wikipedia.org/wiki/Elbe-L%C3%BCbeck-Kanal</a>
Elbradweg	<a href="https://de.wikipedia.org/wiki/Elberadweg_(D10)">https://de.wikipedia.org/wiki/Elberadweg_(D10)</a>
Erzgebirge	<a href="https://de.wikipedia.org/wiki/Erzgebirge">https://de.wikipedia.org/wiki/Erzgebirge</a>
Fichtelgebirge	<a href="https://de.wikipedia.org/wiki/Fichtelgebirge">https://de.wikipedia.org/wiki/Fichtelgebirge</a>
Fränkische Schweiz	<a href="https://de.wikipedia.org/wiki/Fr%C3%A4nkische_Schweiz">https://de.wikipedia.org/wiki/Fr%C3%A4nkische_Schweiz</a>
Hallertau	<a href="https://de.wikipedia.org/wiki/Hallertau">https://de.wikipedia.org/wiki/Hallertau</a>
Hamburger Marschbahn	<a href="https://de.wikipedia.org/wiki/Hamburger_Marschbahn">https://de.wikipedia.org/wiki/Hamburger_Marschbahn</a>
Hohes Elbufer	<a href="https://de.wikipedia.org/wiki/Hohes_Elbufer_zwischen_Tesperhude_und_Lauenburg">https://de.wikipedia.org/wiki/Hohes_Elbufer_zwischen_Tesperhude_und_Lauenburg</a>
Kaliwerk Zielitz	<a href="https://de.wikipedia.org/wiki/Kaliwerk_Zielitz">https://de.wikipedia.org/wiki/Kaliwerk_Zielitz</a>
Kanonenbahn	<a href="https://de.wikipedia.org/wiki/Bahnstrecke_Berlin%E2%80%93Blankenheim">https://de.wikipedia.org/wiki/Bahnstrecke_Berlin%E2%80%93Blankenheim</a>
Leipziger Tieflandsbucht	<a href="https://de.wikipedia.org/wiki/Leipziger_Tieflandsbucht">https://de.wikipedia.org/wiki/Leipziger_Tieflandsbucht</a>
Main-Donau-Kanal	<a href="https://de.wikipedia.org/wiki/Main-Donau-Kanal">https://de.wikipedia.org/wiki/Main-Donau-Kanal</a>
Mecklenburgische Seenplatte	<a href="https://de.wikipedia.org/wiki/Mecklenburgische_Seenplatte">https://de.wikipedia.org/wiki/Mecklenburgische_Seenplatte</a>
Nationalpark Vorpommersche Boddenlandschaft	<a href="https://de.wikipedia.org/wiki/Nationalpark_Vorpommersche_Boddenlandschaft">https://de.wikipedia.org/wiki/Nationalpark_Vorpommersche_Boddenlandschaft</a>
Naturpark Fläming	<a href="https://de.wikipedia.org/wiki/Naturpark_Fl%C3%A4ming">https://de.wikipedia.org/wiki/Naturpark_Fl%C3%A4ming</a>
Oberschwaben	<a href="https://de.wikipedia.org/wiki/Oberschwaben">https://de.wikipedia.org/wiki/Oberschwaben</a>
Peenetalbrücke	<a href="https://de.wikipedia.org/wiki/Peenetalbr%C3%BCcke">https://de.wikipedia.org/wiki/Peenetalbr%C3%BCcke</a>
Prignitz	<a href="https://de.wikipedia.org/wiki/Prignitz">https://de.wikipedia.org/wiki/Prignitz</a>
Sächsische Weinstrasse	<a href="https://de.wikipedia.org/wiki/S%C3%A4chsische_Weinstra%C3%9Fe">https://de.wikipedia.org/wiki/S%C3%A4chsische_Weinstra%C3%9Fe</a>
Tollensesee	<a href="https://de.wikipedia.org/wiki/Tollensesee">https://de.wikipedia.org/wiki/Tollensesee</a>
Veldensteiner Forst	<a href="https://de.wikipedia.org/wiki/Veldensteiner_Forst">https://de.wikipedia.org/wiki/Veldensteiner_Forst</a>
Vogtland	<a href="https://de.wikipedia.org/wiki/Vogtland">https://de.wikipedia.org/wiki/Vogtland</a>
Wasserstrassenkreuz Magdeburg	<a href="https://de.wikipedia.org/wiki/Wasserstra%C3%9Fenkreuz_Magdeburg">https://de.wikipedia.org/wiki/Wasserstra%C3%9Fenkreuz_Magdeburg</a>